



PROYECTO:

UNIDAD EDUCATIVA ESTANDARIZADA DEL MILENIO
"RÉPLICA CENTRAL TÉCNICO"

UBICACIÓN:

PICHINCHA QUITO QUITUMBE
PROVINCIA CANTÓN PARROQUIA

UBICACIÓN:
TIPOLOGÍA:

MAYOR (1140 ALUMNOS)

CONTIENE:

PORTAL DE INGRESO
PLANTAS - FACHADAS - CORTES

ESCALA:

INDICADAS

FECHA:

ENERO 2023

LÁMINA N.º

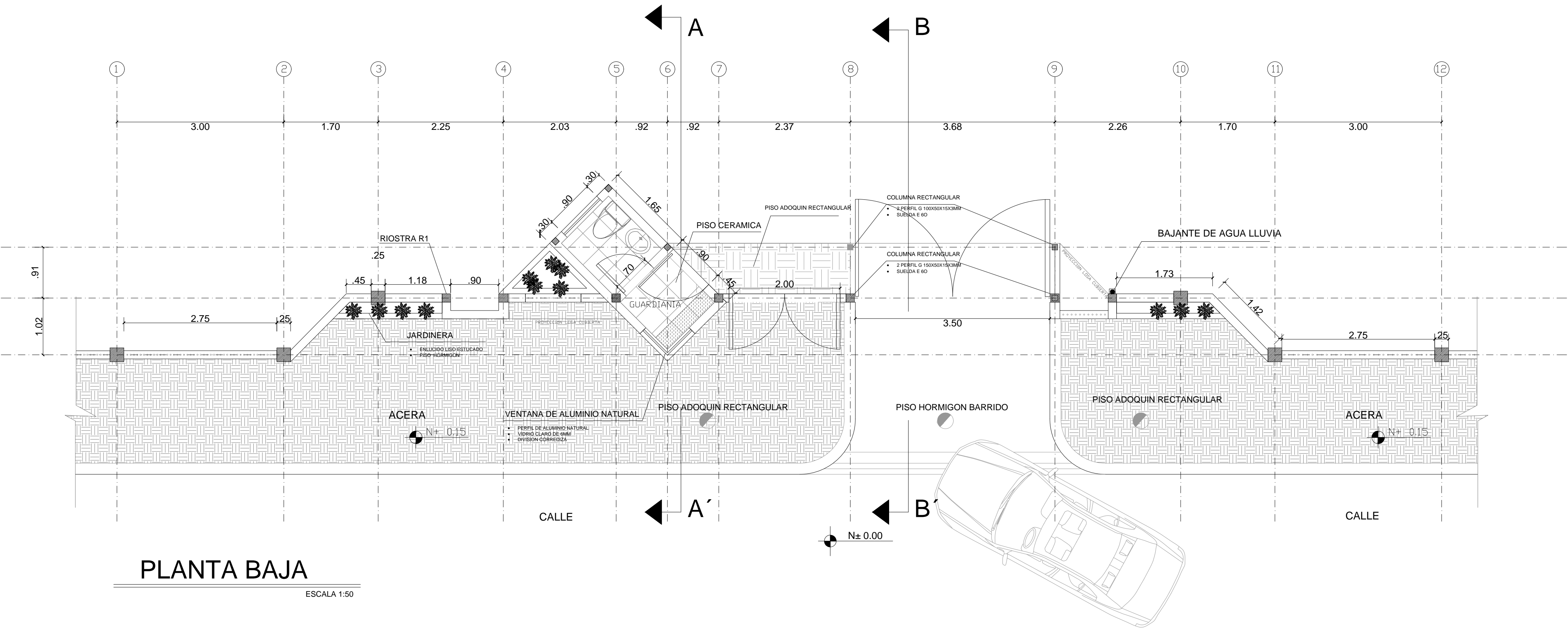
AR-26

RESPONSABLES:

REVISADO:

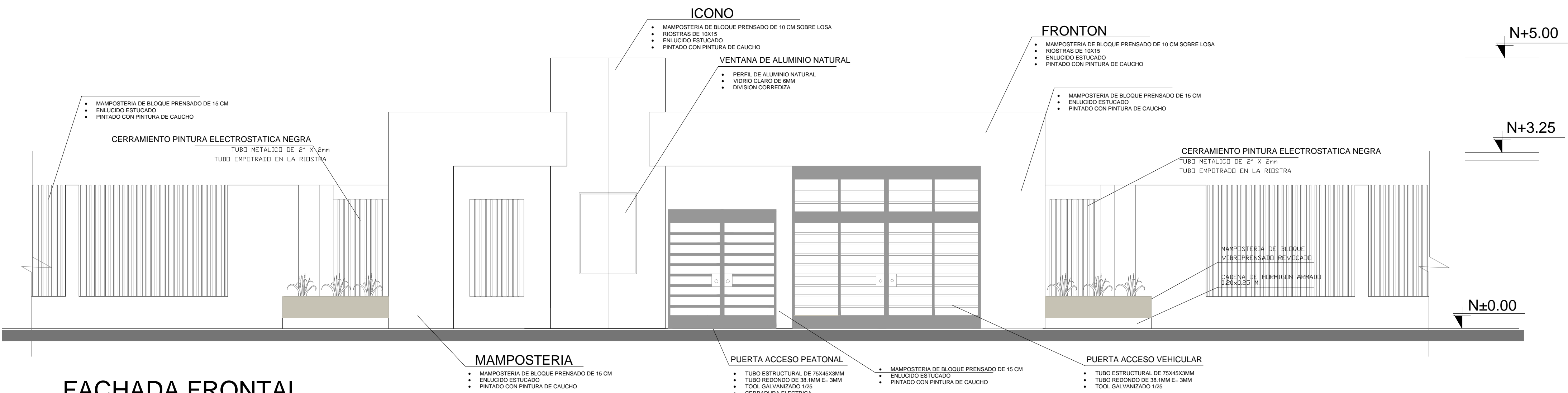
ARQ. DIEGO MERA
ANALISTA TÉCNICO DE PROYECTO

SELLOS MUNICIPALES:



PLANTA BAJA

ESCALA 1:50



FACHADA FRONTAL

ESCALA 1:50